

# 「あい・ぽーと」麹町 会員登録のお手続きについて



まずはチェック！  
お子さんはどちらに  
あてはまりますか↓

28年度会員登録が  
既にお済みの方→

**【29年度登録更新手続き】は29年3月より承ります。**

「あい・ぽーと登録票」はあい・ぽーと窓口にて配布しています。ご自宅でご記入の上ご持参いただくことも可能です。  
必要事項をご記入の上、お早めに更新をお済ませください。

新規でご登録の方→

29年2月以降に会員登録をされる場合は、  
30年3月末までの会員登録としてごお受け致します。

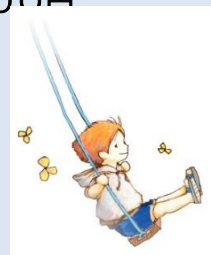
\* 年度末特例措置として、29年2月～3月分の会員登録料は不要とします。

## ◆登録手数料

千代田区在住の方	/	お子さんお一人につき	500円
その他の方	/	お子さんお一人につき	1,000円

## ◆登録の際ご持参いただきたいもの

- お子さんの乳児医療証
- お子さんの保険証
- (0歳児のお子さんの場合) 母子手帳



「あい・ぽーと」をより多くの方に  
ご利用頂くために、  
会員登録の年度末特例を設けました。  
ご不明な点がございましたら  
お気軽にご相談ください。

【お問い合わせ】子育てひろば「あい・ぽーと」  
Tel: 03-3556-8471

